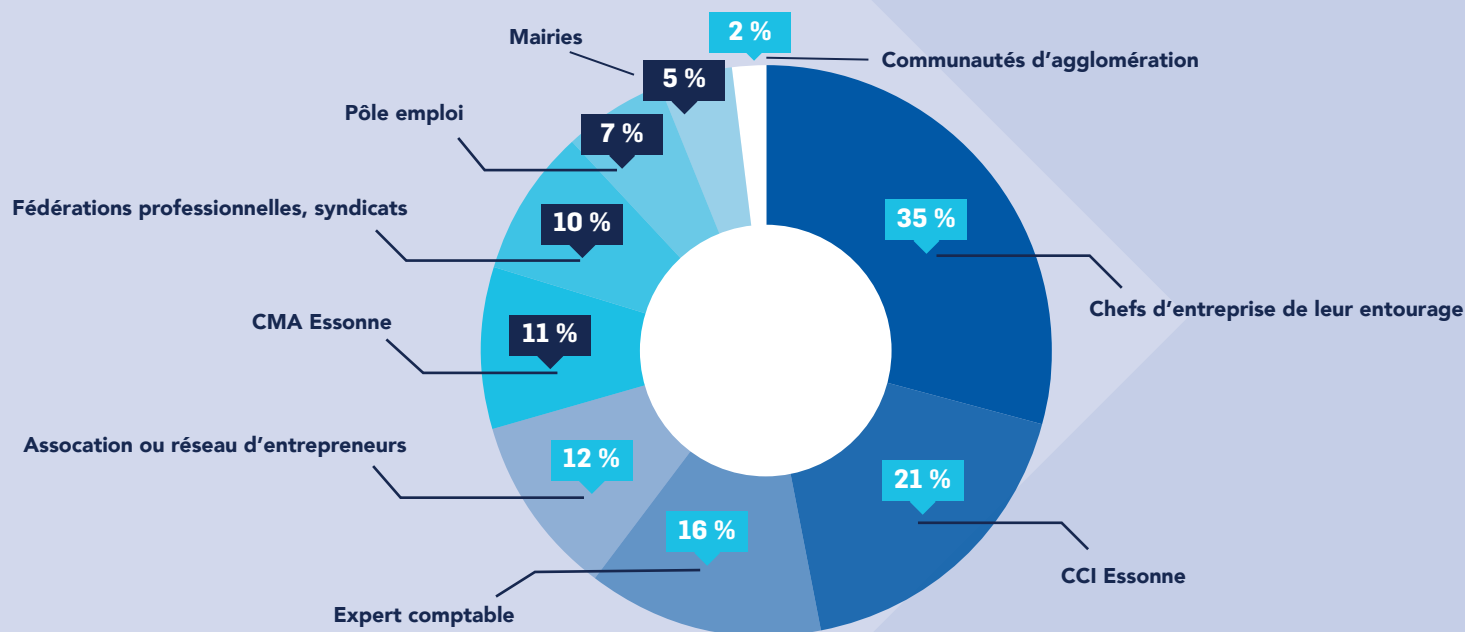


# POUR ET AVEC LES ENTREPRISES

## La CCI Essonne référent de proximité

Résultats enquête menée avec l'institut BVA - février 2018

### La CCI Essonne est la 1<sup>re</sup> structure vers laquelle les entrepreneurs se tournent lorsqu'ils ont besoin d'être accompagnés \*



(\* Plusieurs réponses possibles)

### 33 % des entrepreneurs essonniens déclarent que le développement commercial est leur principale préoccupation \*



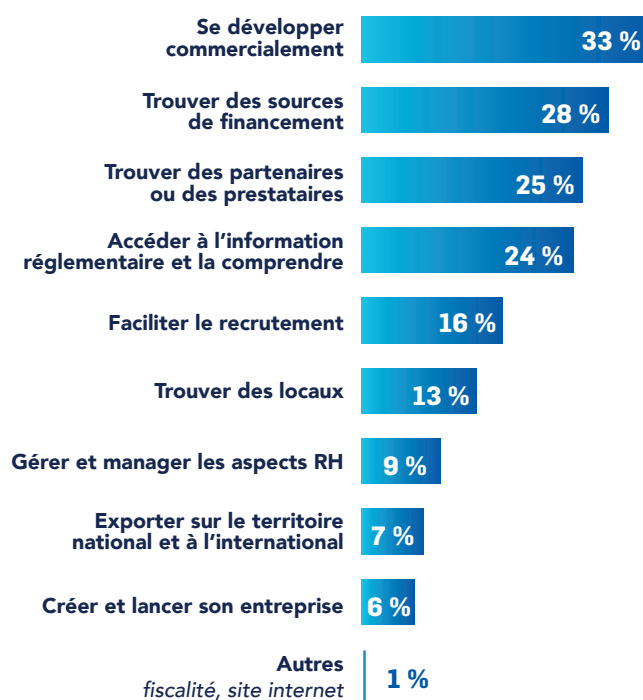
**28 %**  
Trouver des sources de financement



**25 %**  
Trouver des partenaires ou des prestataires

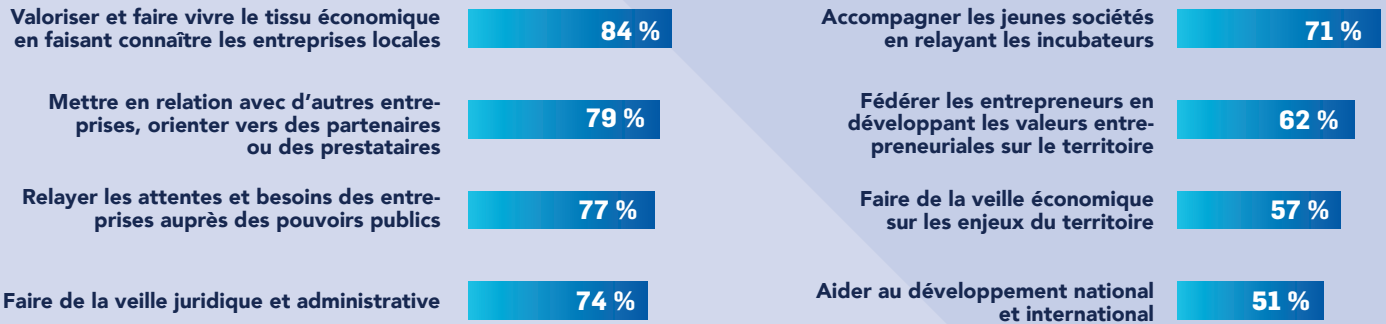


**24 %**  
Accéder à l'information réglementaire et la comprendre



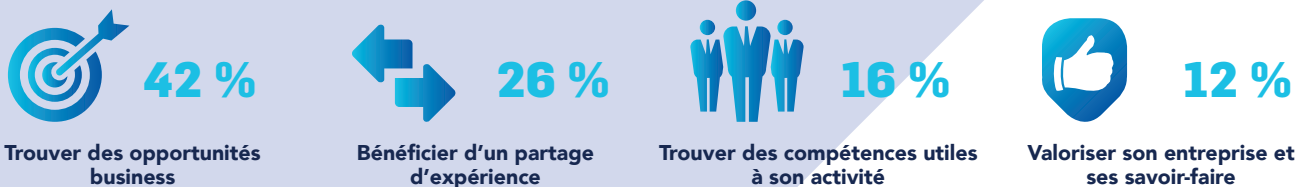
(\* Plusieurs réponses possibles)

# La valorisation des entreprises et la mise en relation sont les deux prestations de la CCI jugées les plus utiles \*

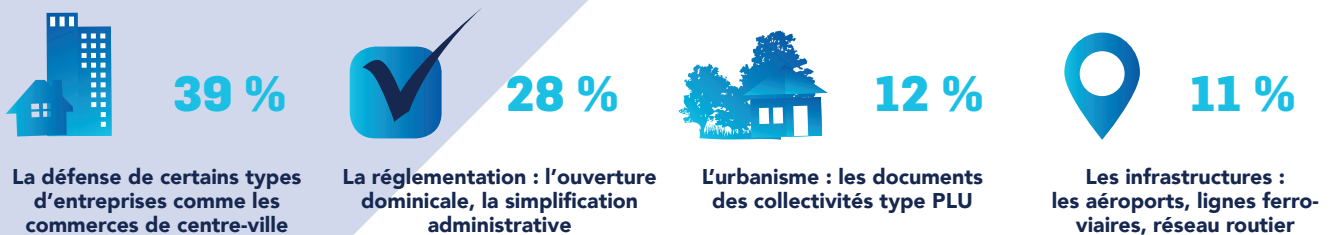


(\*) Plusieurs réponses possibles

## Si plus des 3/4 des entrepreneurs sont intéressés par la mise en relation avec d'autres entreprises, c'est avant tout pour trouver des opportunités commerciales



## Pour défendre leurs intérêts, les entrepreneurs identifient 4 thématiques prioritaires



Résultats de l'enquête administrée en face à face et au téléphone auprès d'un panel de 600 entreprises essonniennes du 18 septembre au 15 décembre 2017 par l'institut BVA.

